
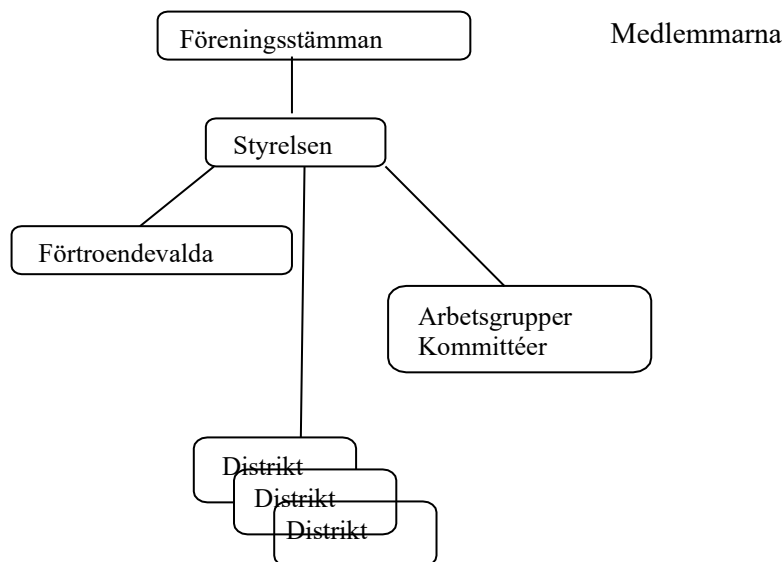


|  |  |                                  |
|--|--|----------------------------------|
|      | Dokumentnamn<br><b>Organisation</b>            | Sidnr<br>1 (1)                   |
|  |  | Dokument nr/version:<br>3./002   |
| Upprättat datum och av: (även faktaansvarig om annan)<br>2011-02-01, Ordförande GWCS | Dokumentansvarig/Godkänd av:<br>Styrelsen GWCS | Gäller från datum:<br>2025-11-30 |

### 3 Organisation



Figur: GWCS organisationsstruktur

GWCS högsta beslutande organ är föreningsstämman, mellan två föreningsstämmor är styrelsen GWCS högsta beslutande organ.

GWCS verksamhet leds av en styrelse som väljs tillsammans med övriga förtroendevalda på den årliga föreningsstämman.

GWCS är en rikstäckande klubb, som för närvarande är indelad i 24 distrikt, huvudsakligen efter länsgränserna. Varje distrikt har ett distriktsombud (DO) som med sin lokala styrelse ansvarar för distriktet. DO sköter lokalt/regionalt GWCS angelägenheter och representerar distriktet vid föreningsstämman.

#### GWCS distrikt

Aktuell distriktsindelning framgår av p 2.4. Distrikten är ingen egen juridisk person utan kan närmast betraktas som sektioner under GWCS och i juridisk mening är det föreningen (GWCS) som ansvarar för distrikten. Om distrikten har egna styrelser är det fortfarande huvudstyrelsen som är ansvarig. Distrikten äger rätt att ha egen distriktssymbol och eget namn under förutsättning att profilhandbokens regler efterföljs. Vid distriktens årsmöte väljs distriktsombud och övriga förtroendevalda som distriktet beslutar.